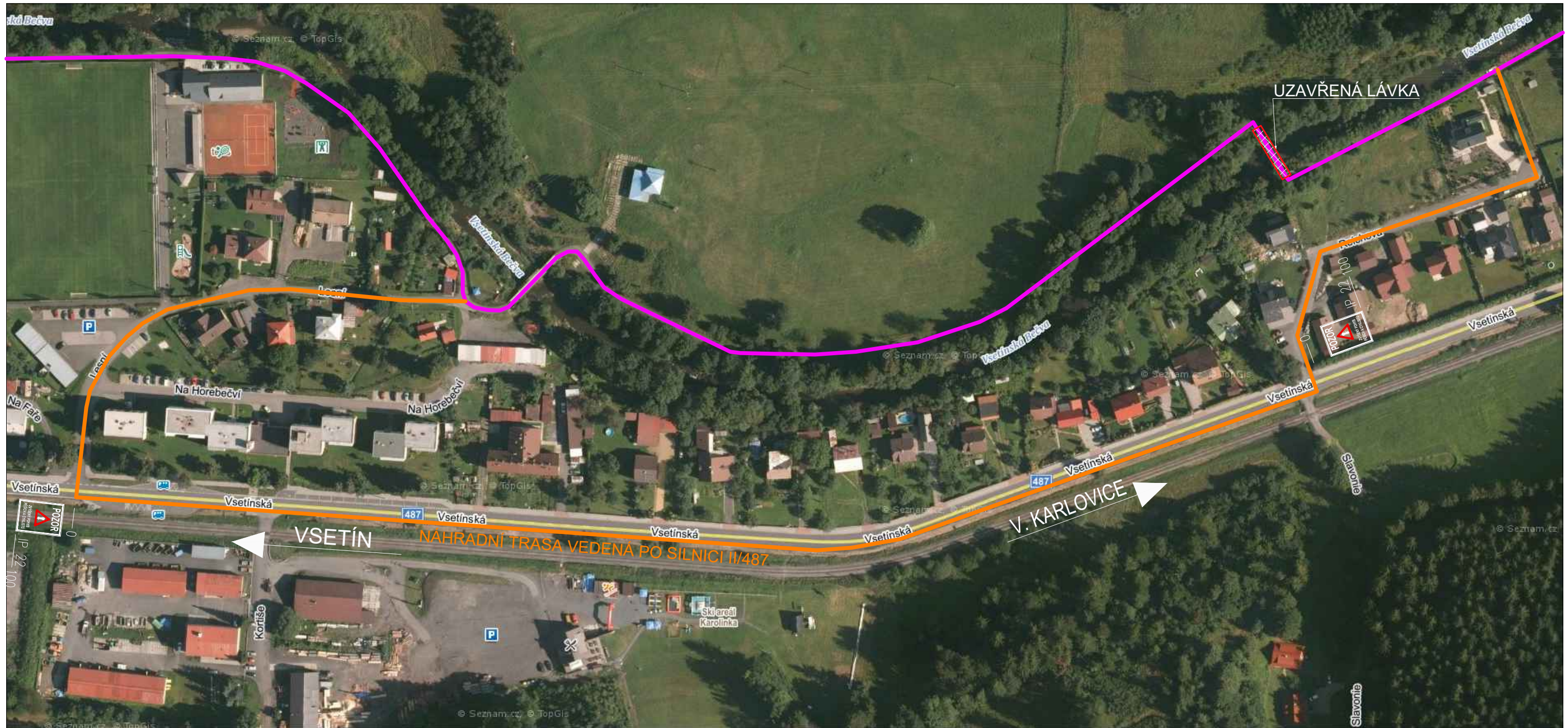
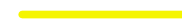




# Objízdná trasa - Lávka ev.č. CSB-L7/1 (obec Karolinka přes Bečvu)



## LEGENDA

-  MÍSTNÍ KOMUNIKACE, SILNICE II/487
-  ZNAČENÉ VEDENÍ CYKLOSTEZKY BEČVA
-  SCHÉMA OBJÍZDNÉ/OBCHŮZNÉ TRASY UZAVŘENÉ LÁVKY

## POZNÁMKA

- OBJÍZDNÁ TRASA VEDENA PO MÍSTNÍ KOMUNIKACI (SILNICE II/487)
- CYKLISTÉ A CHODCI JSOU POVINNI DODRŽOVAT PLATNÉ PŘEDPISY PROVOZU NA POZEMNÍCH KOMUNIKACÍCH